



STIFTERVERBAND



UNTERNEHMENSENGAGEMENT IM WANDEL: AKTUELLE BEFUNDE UND ANKNÜPFUNGSPUNKTE FÜR MEHRGENERATIONENHÄUSER

Dr. Peter Schubert
Berlin · 23. September 2025



44 % ...

... der Unternehmen berichten nicht in der Öffentlichkeit über ihr gesellschaftliches Engagement.

DAHER: DER MONITOR UNTERNEHMENSENGAGEMENT



CC-Survey 2018



Monitor
Unternehmensengagement 2022



Monitor
Unternehmensengagement 2025



MONITOR UNTERNEHMENSENGAGEMENT 2025

2.276

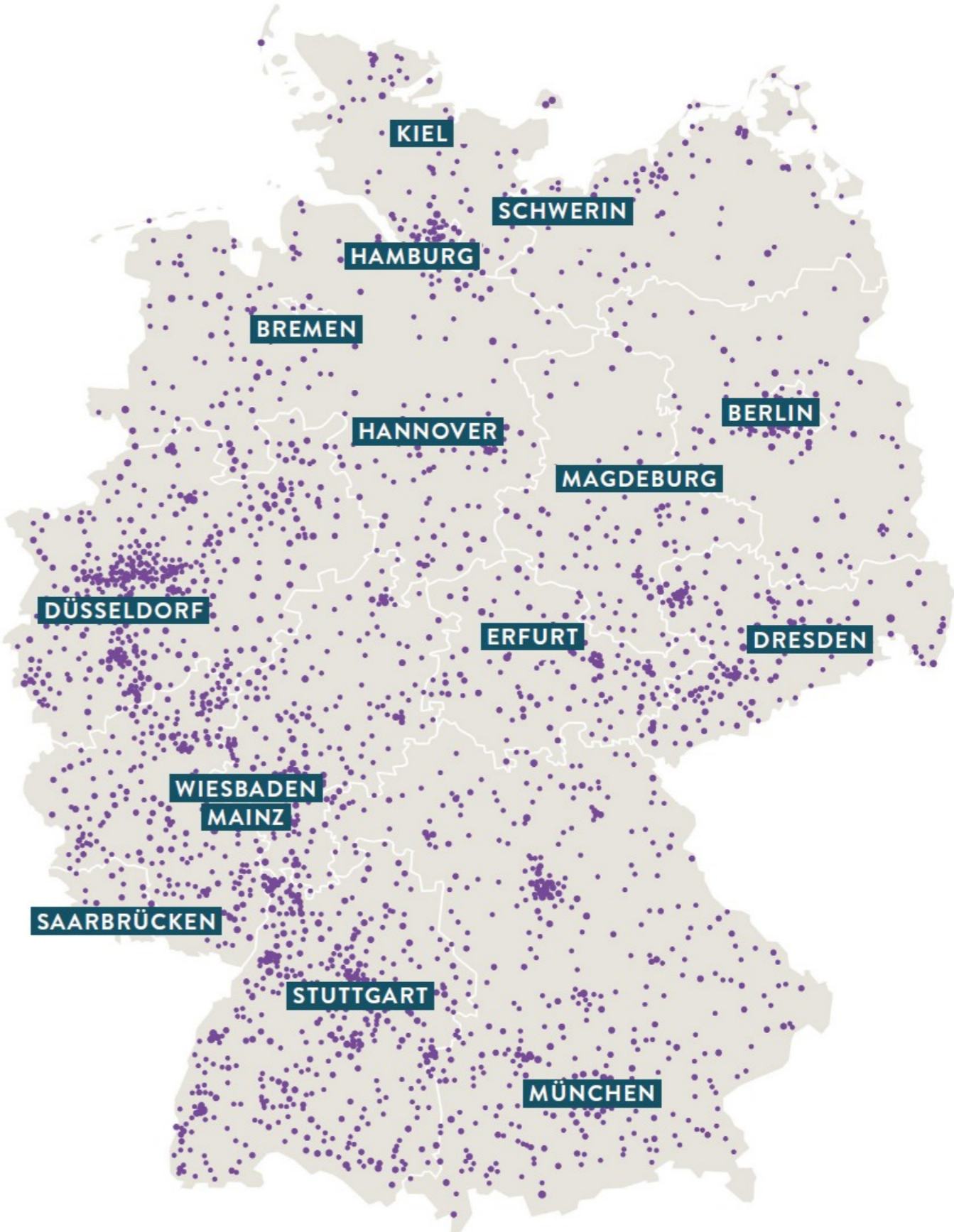
KLEINUNTERNEHMEN

1.440

MITTLERE UNTERNEHMEN

715

GROSSUNTERNEHMEN

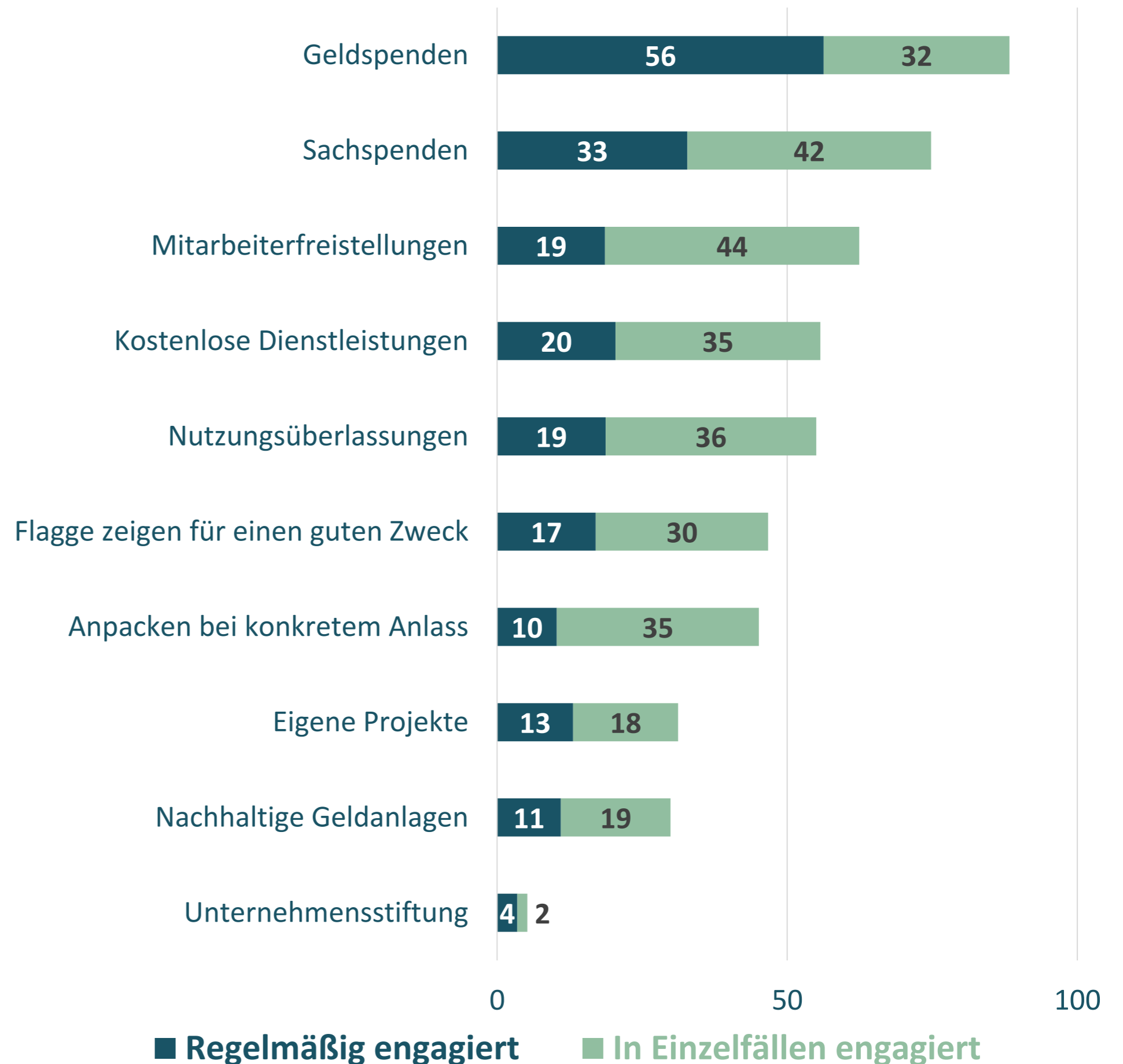




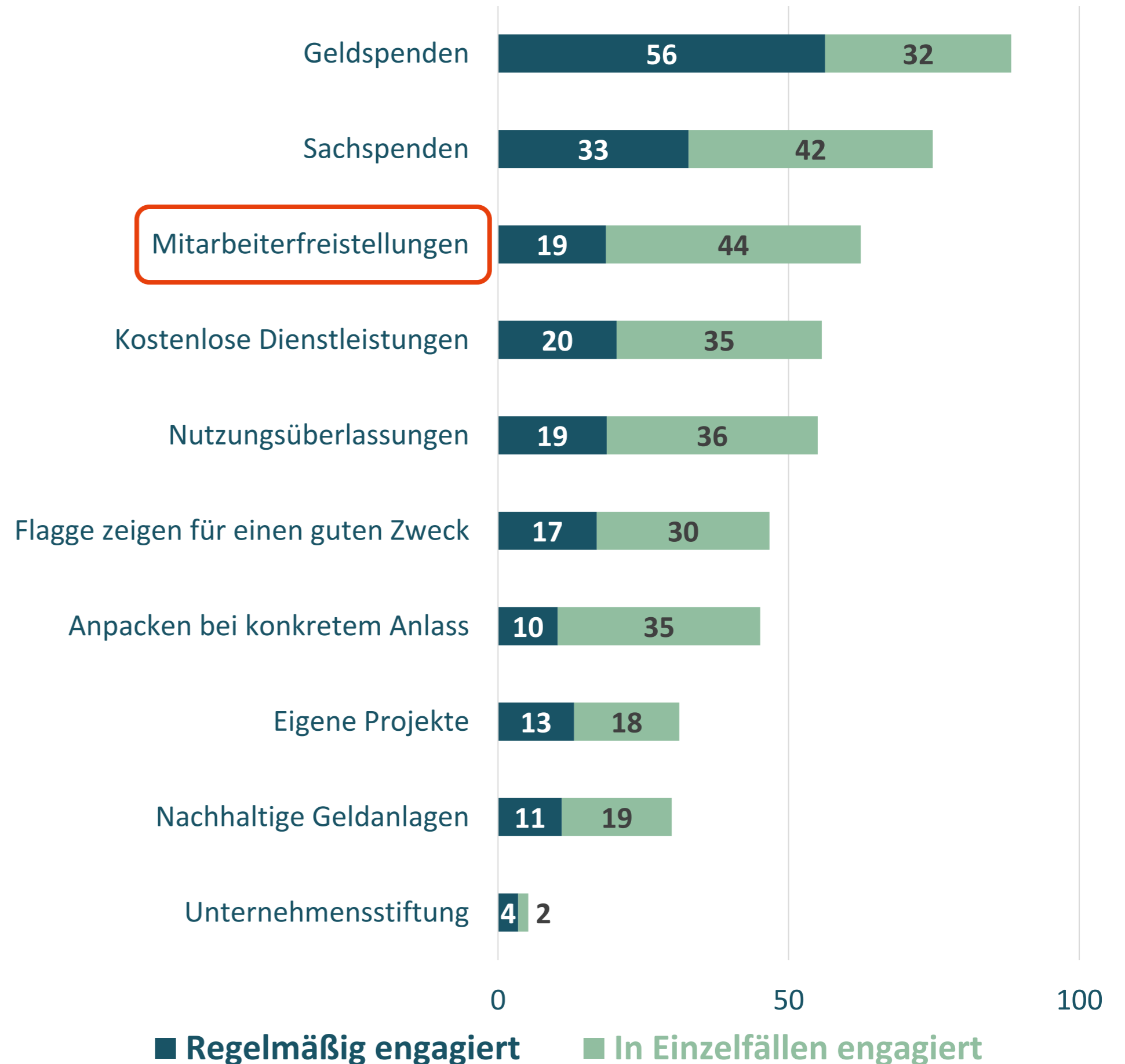
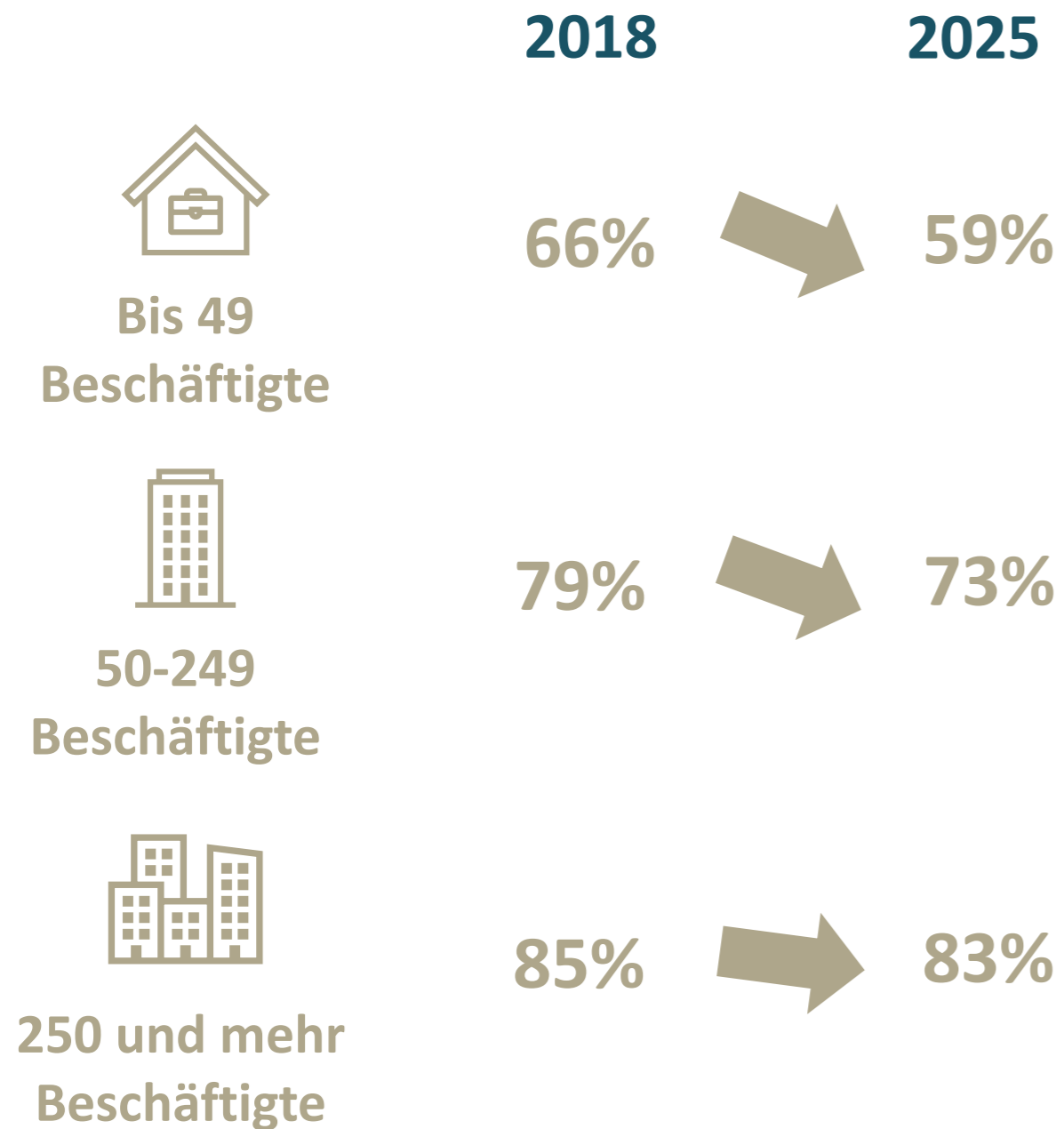
**BREITE VIELFALT AN FORMEN DES
ENGAGEMENTS**

HAT SICH IHR UNTERNEHMEN IN DEN LETZTEN DREI JAHREN AUF DIE FOLGENDEN ARTEN GESELLSCHAFTLICH ENGAGIERT?

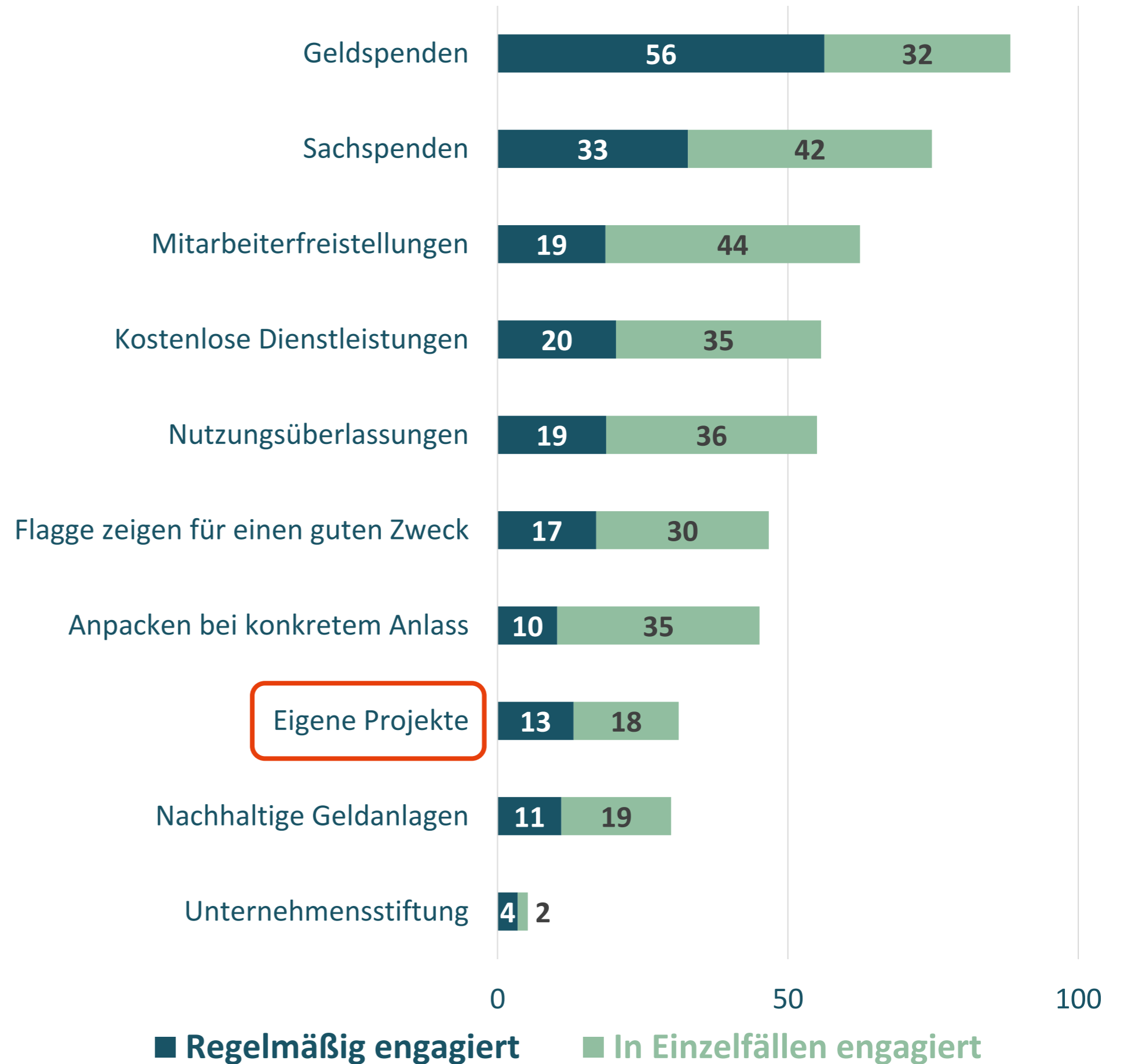
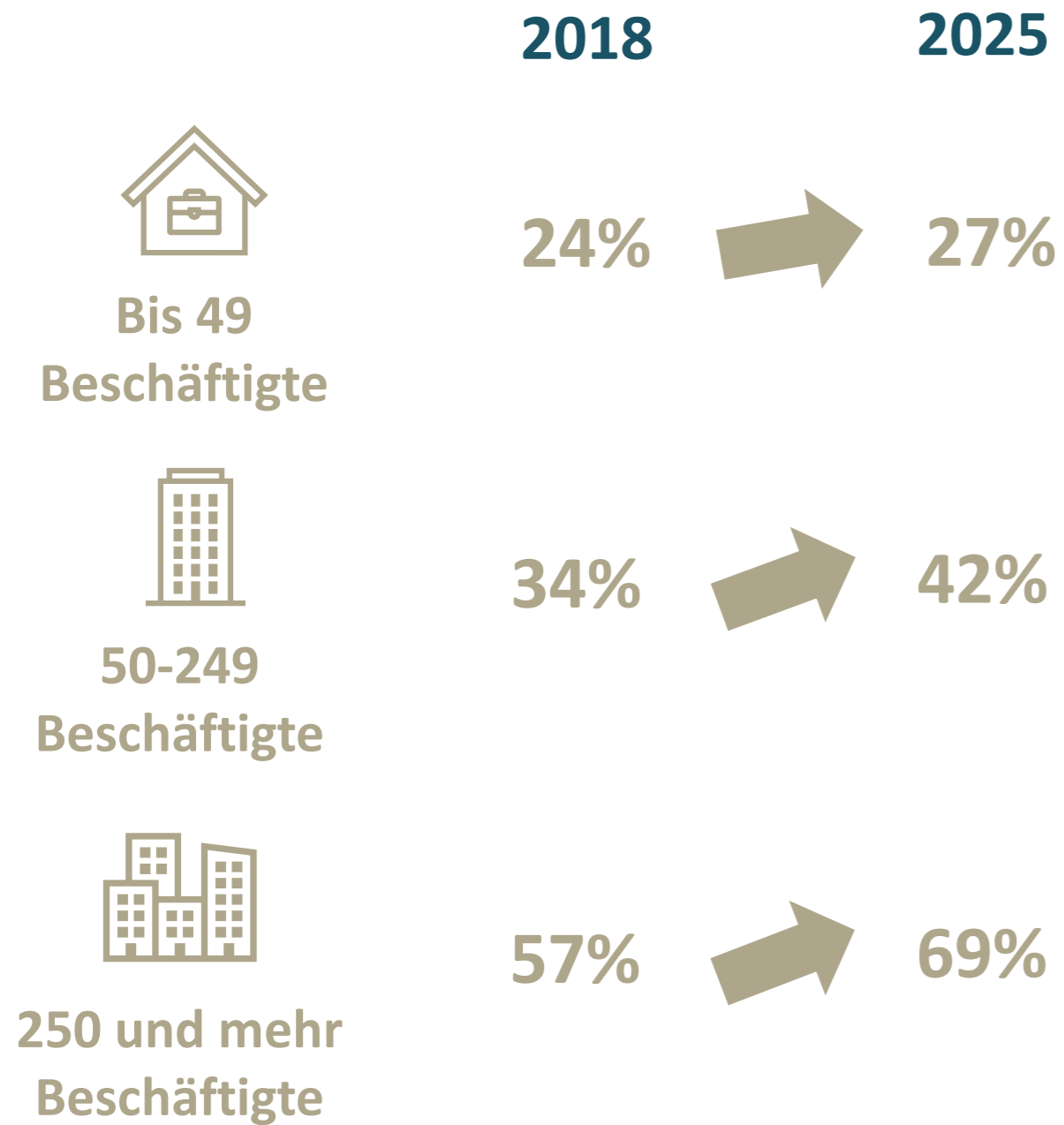
Zustimmungsanteile in Prozent, Mehrfachauswahl möglich



HAT SICH IHR UNTERNEHMEN IN DEN LETZTEN DREI JAHREN AUF DIE FOLGENDEN ARTEN GESELLSCHAFTLICH ENGAGIERT?



HAT SICH IHR UNTERNEHMEN IN DEN LETZTEN DREI JAHREN AUF DIE FOLGENDEN ARTEN GESELLSCHAFTLICH ENGAGIERT?

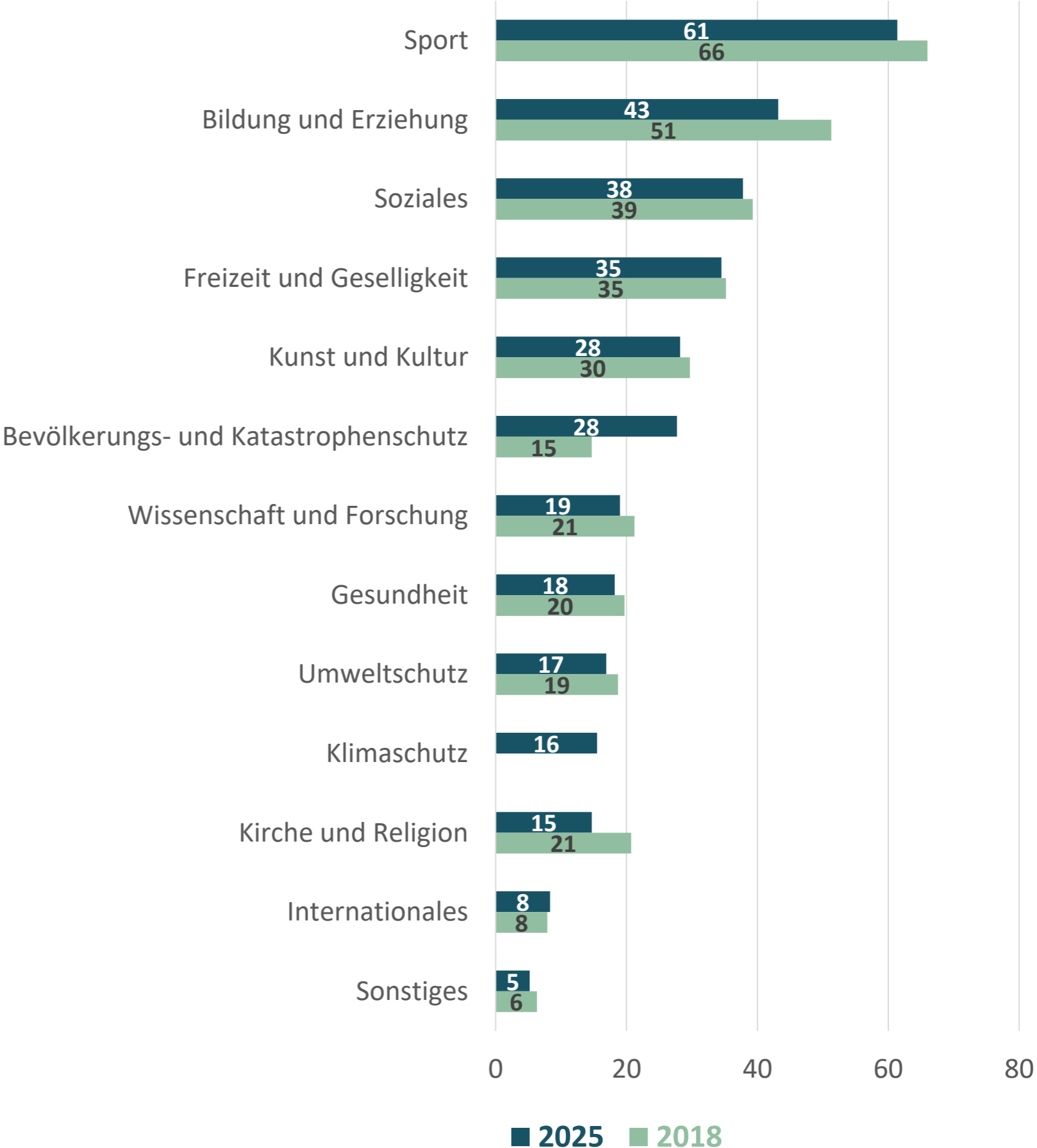




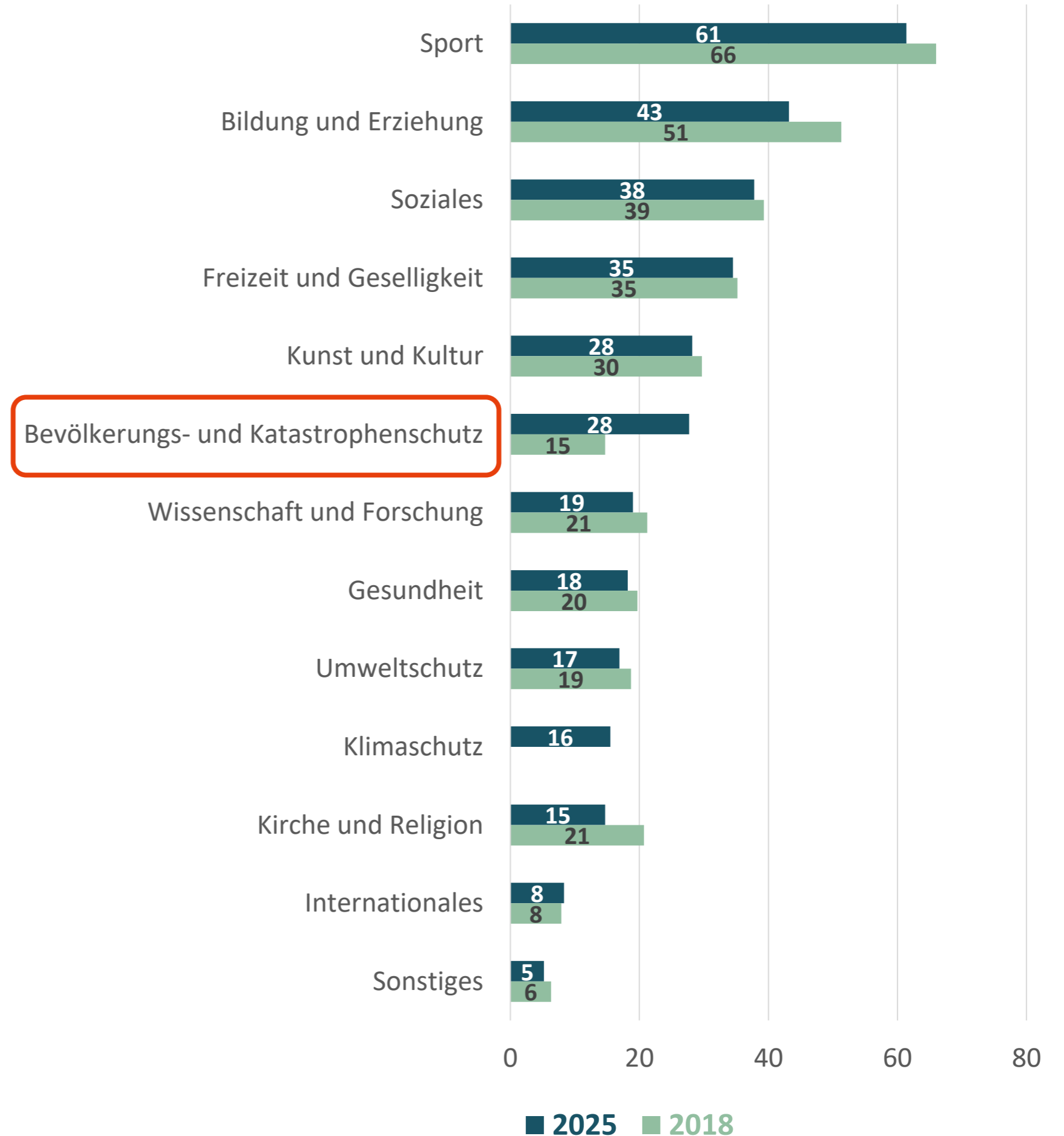
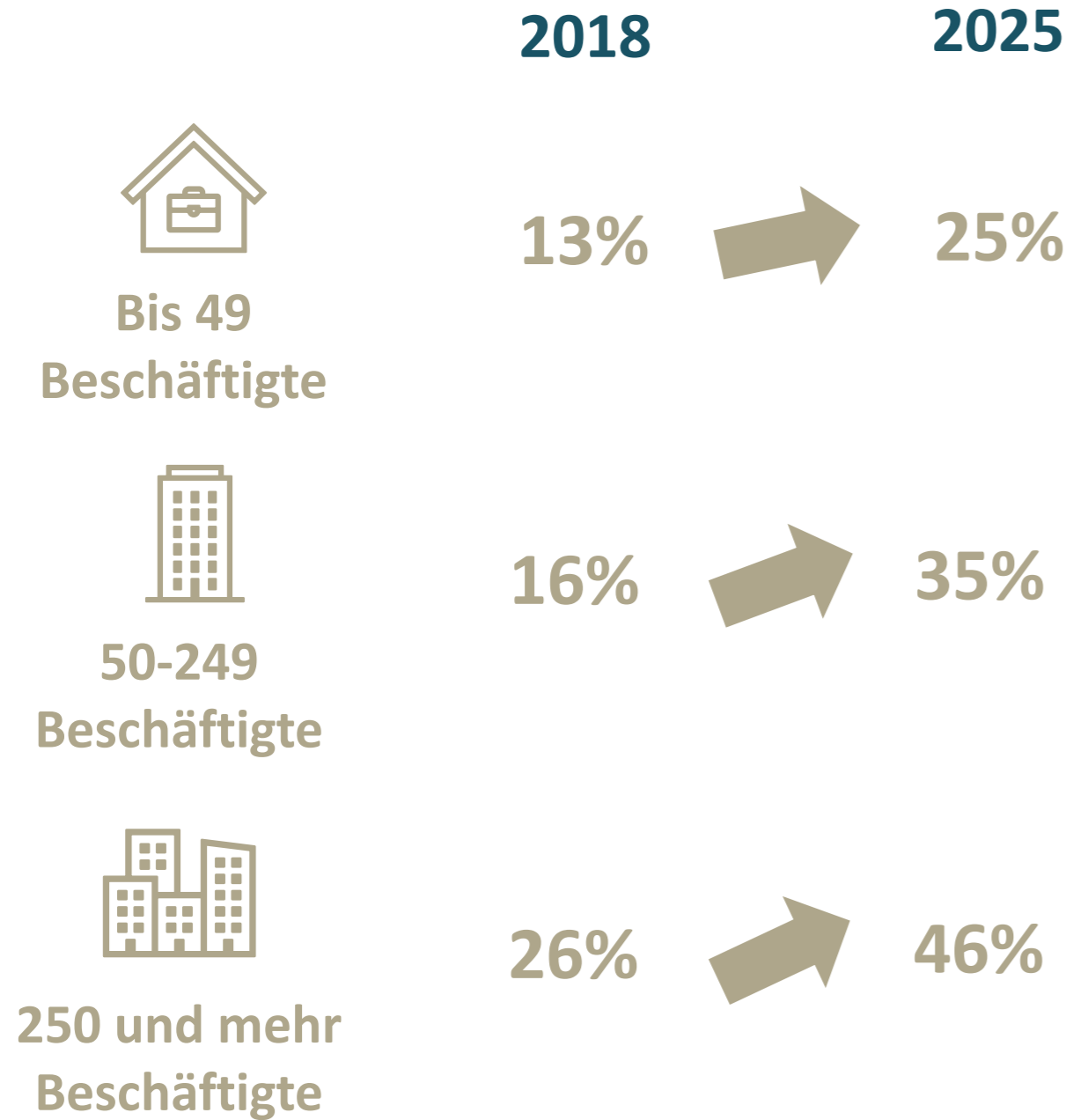
WANDEL DER ENGAGEMENTBEREICHE DURCH KRISEN

IN WELCHEN BEREICHEN HAT SICH IHR UNTERNEHMEN IN DEN VERGANGENEN DREI JAHREN ENGAGIERT?

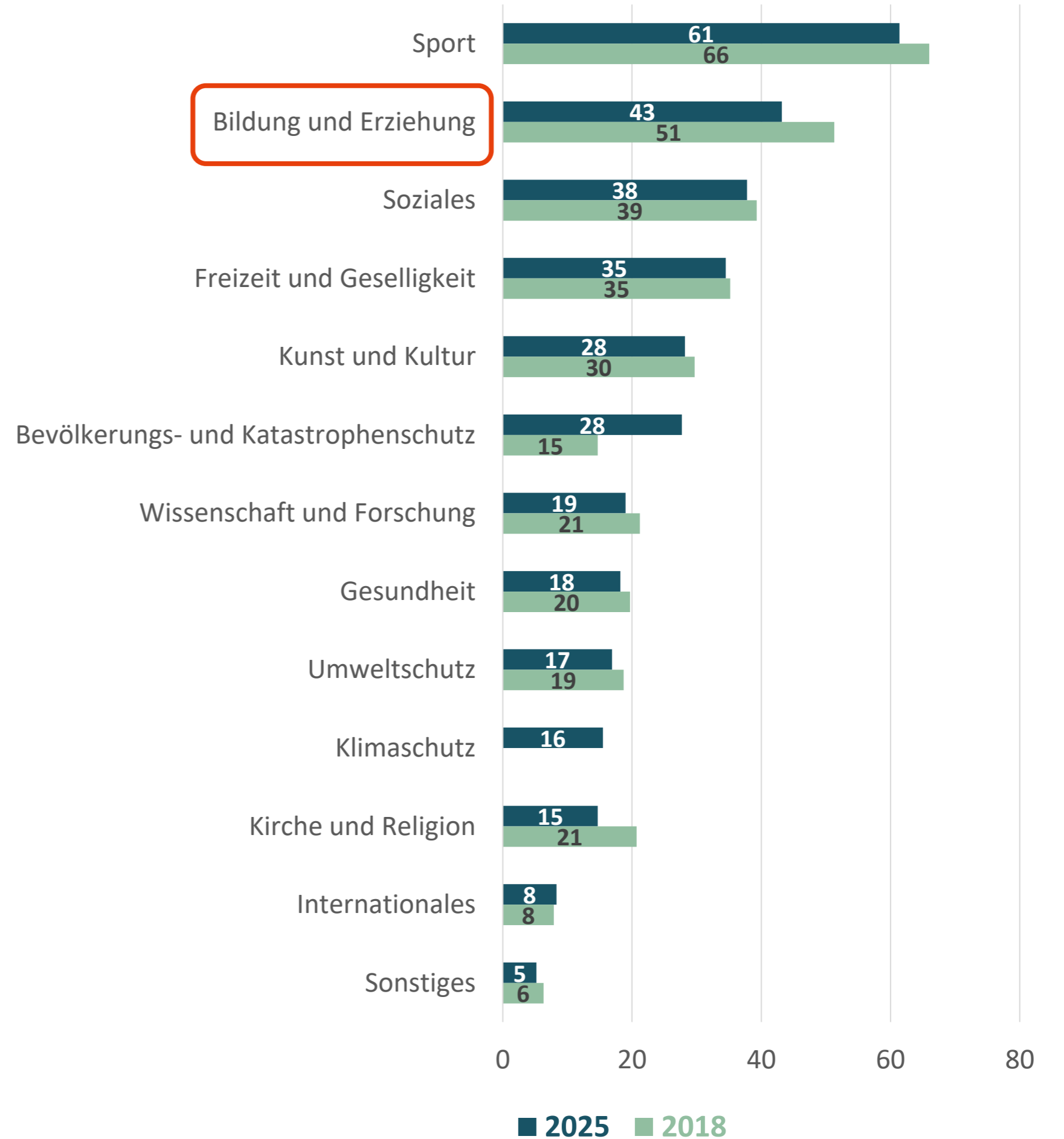
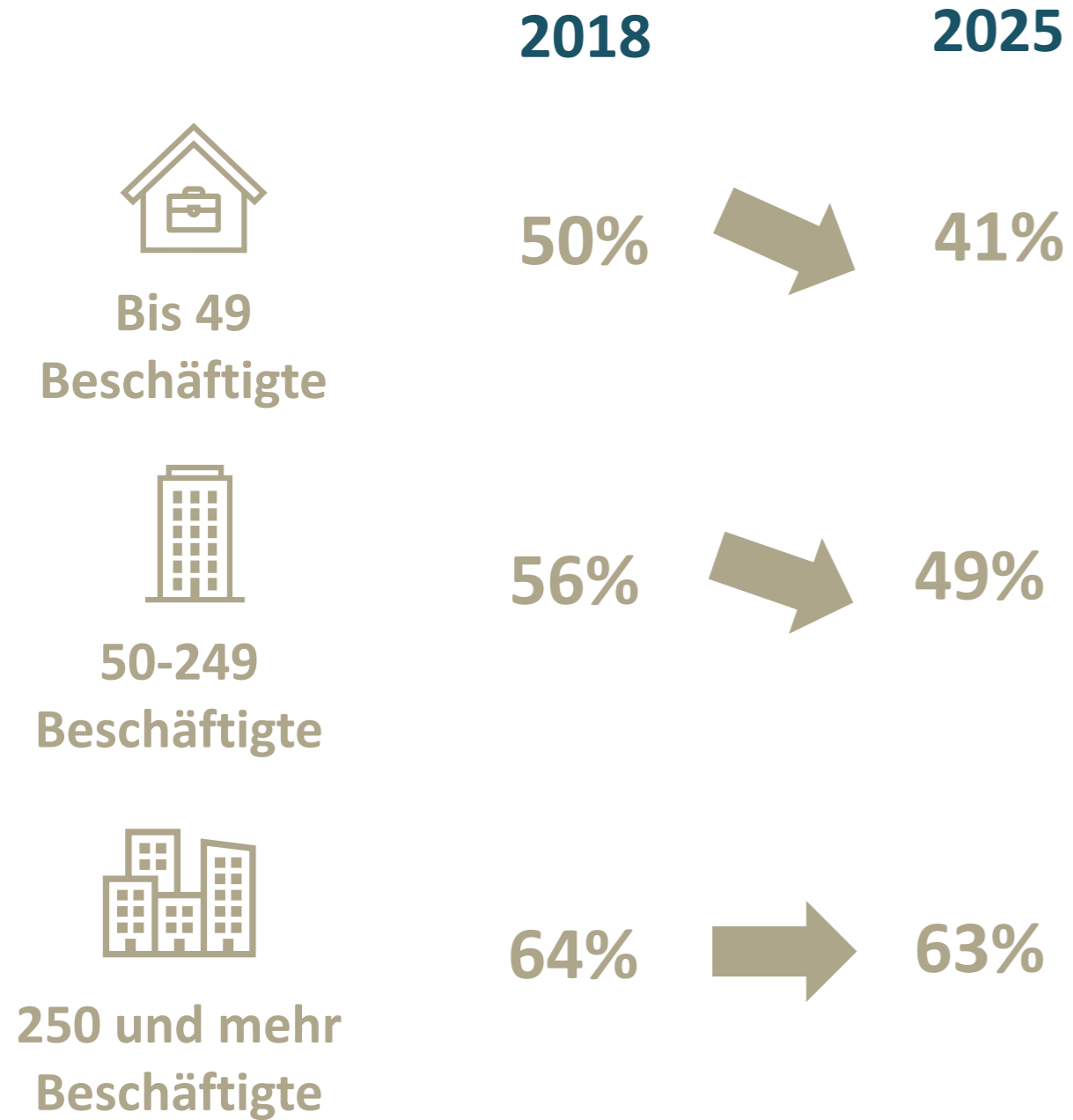
Zustimmungsanteile in Prozent, Mehrfachauswahl möglich



IN WELCHEN BEREICHEN HAT SICH IHR UNTERNEHMEN IN DEN VERGANGENEN DREI JAHREN ENGAGIERT?



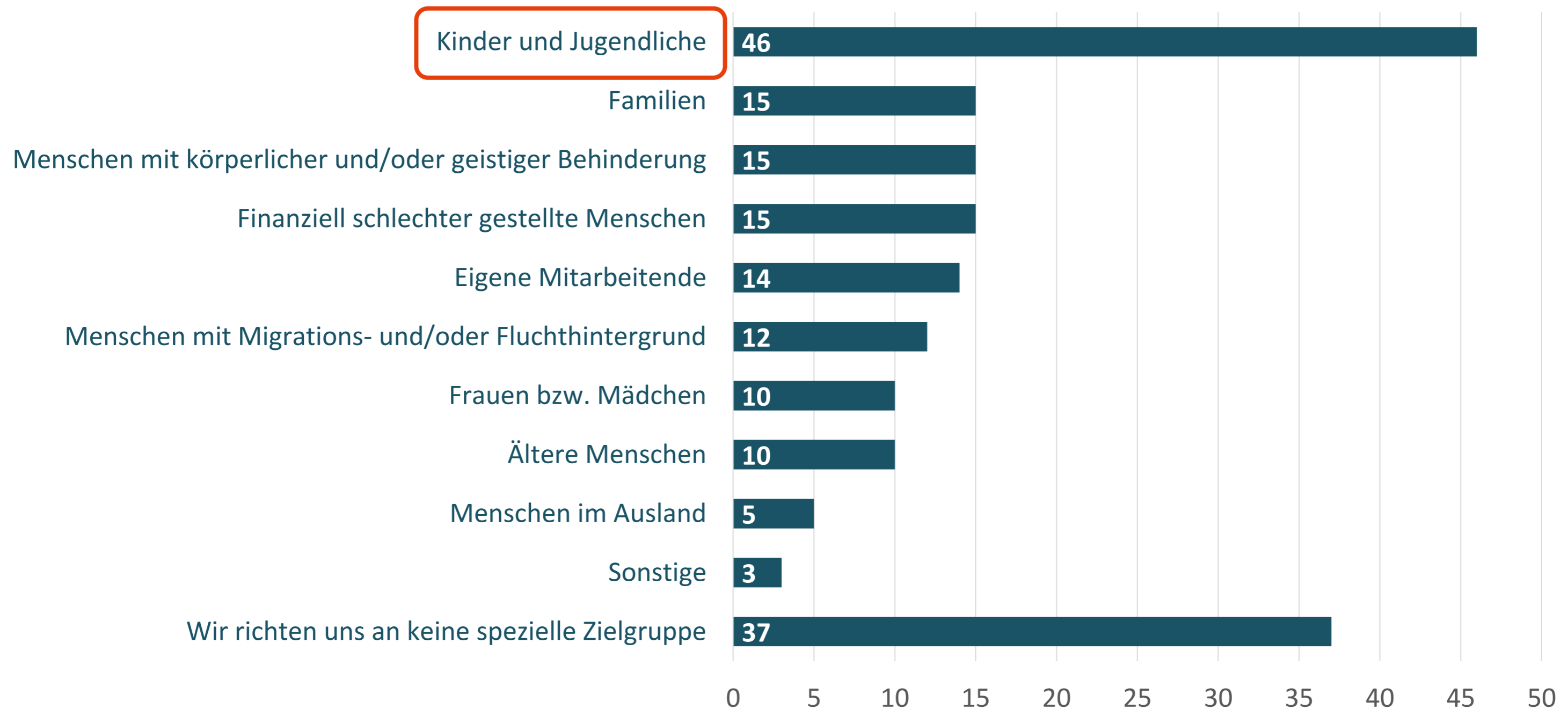
IN WELCHEN BEREICHEN HAT SICH IHR UNTERNEHMEN IN DEN VERGANGENEN DREI JAHREN ENGAGIERT?



RICHTET SICH DAS GESELLSCHAFTLICHE ENGAGEMENT IHRES UNTERNEHMENS AN EINE ODER MEHRERE DER FOLGENDEN GRUPPEN?



Zustimmungsanteile in Prozent, Mehrfachauswahl möglich



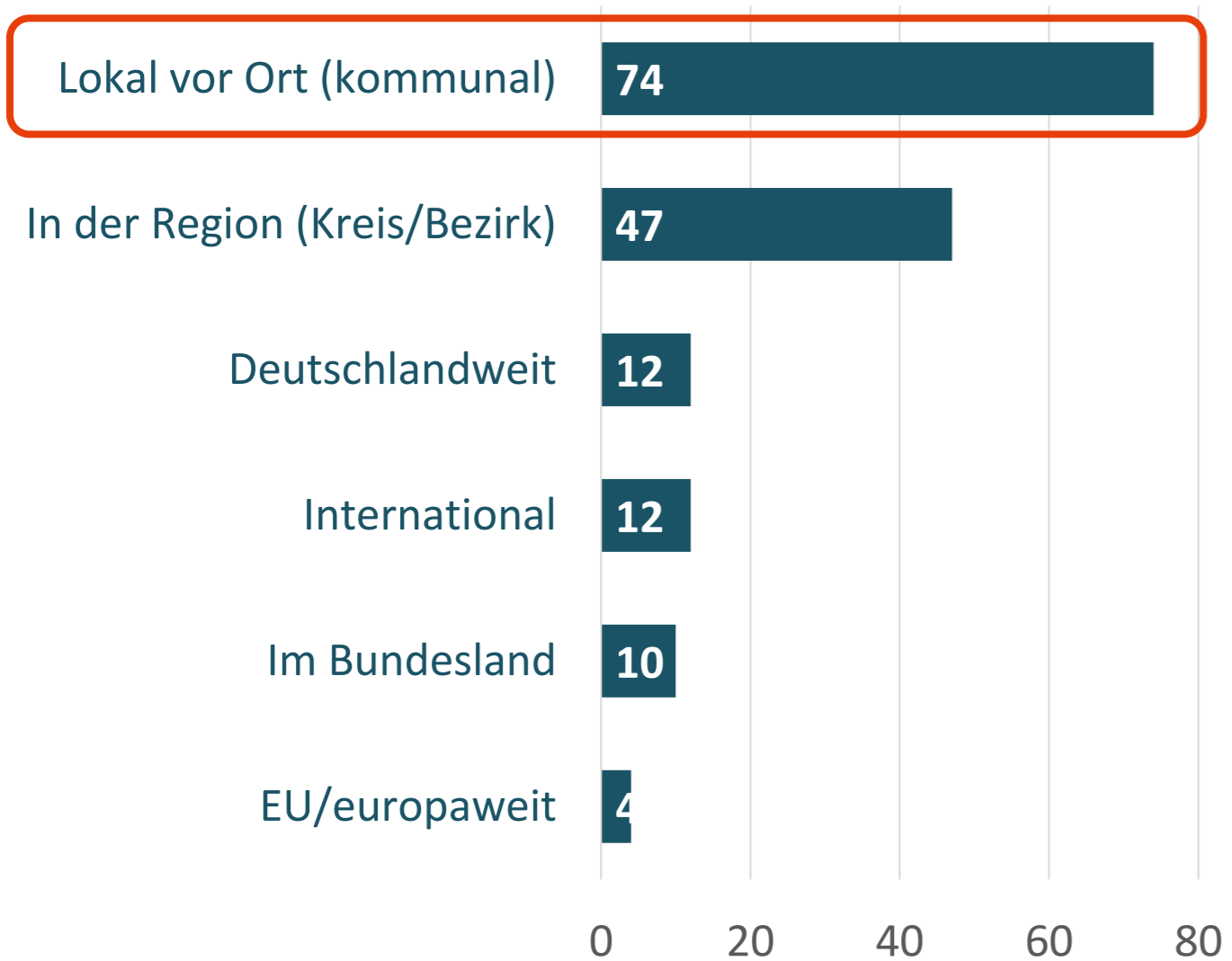


ZUSAMMENARBEIT VOR ORT

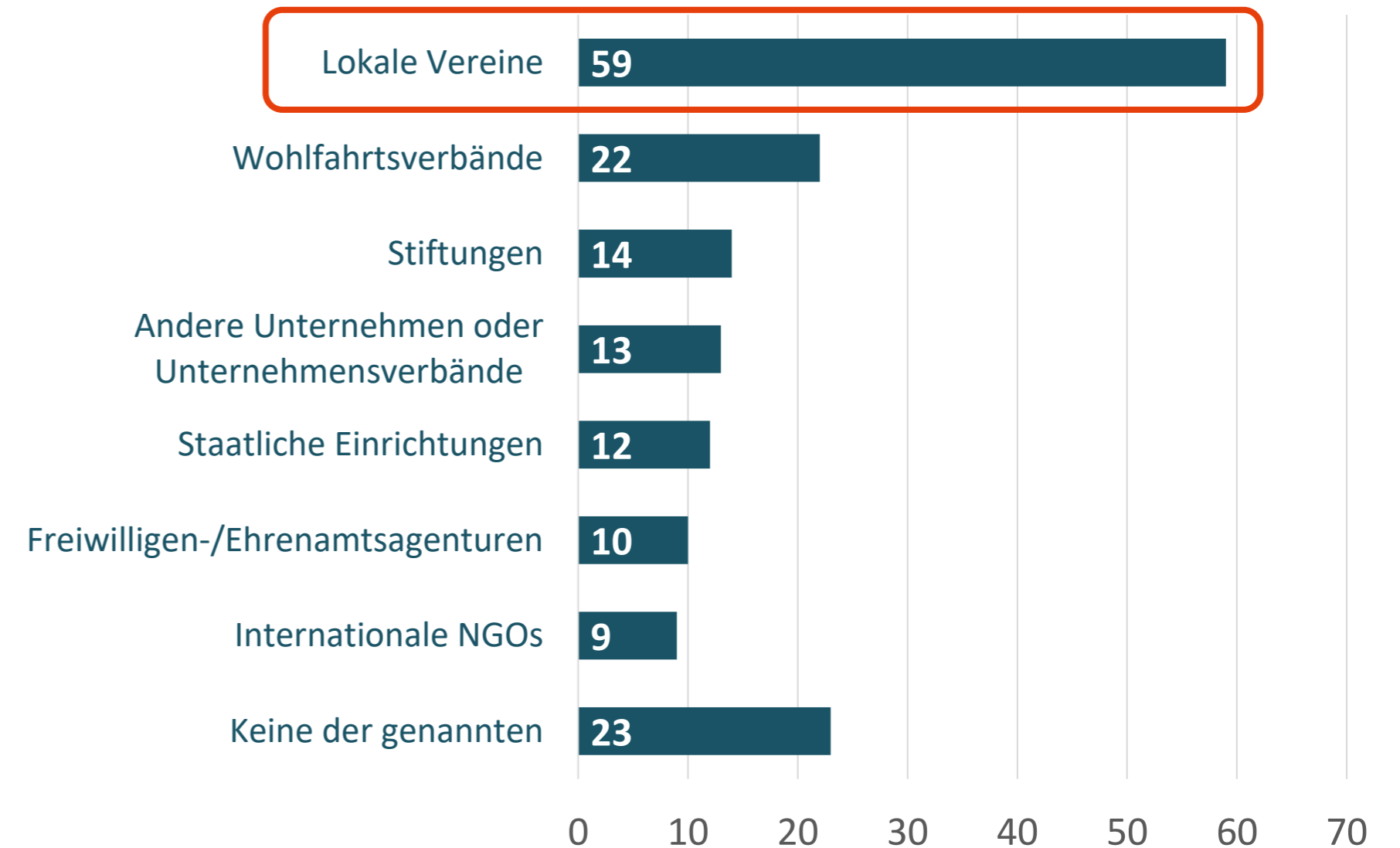


KOOPERATION

In welchem Umfeld engagiert sich Ihr Unternehmen?

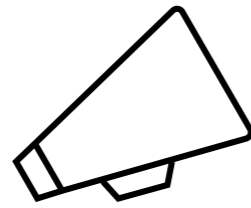


Arbeitet Ihr Unternehmen beim gesellschaftlichen Engagement mit einer oder mehreren der folgenden Organisationen zusammen?

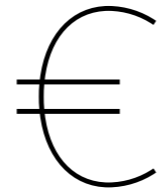




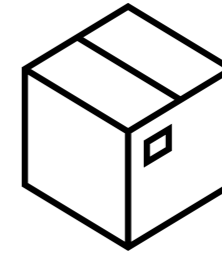
SO VIELFÄLTIG KÖNNTE ZUSAMMENARBEIT AUSSEHEN



Gemeinsame
Öffentlichkeitsarbeit



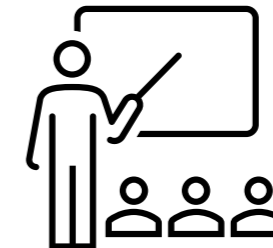
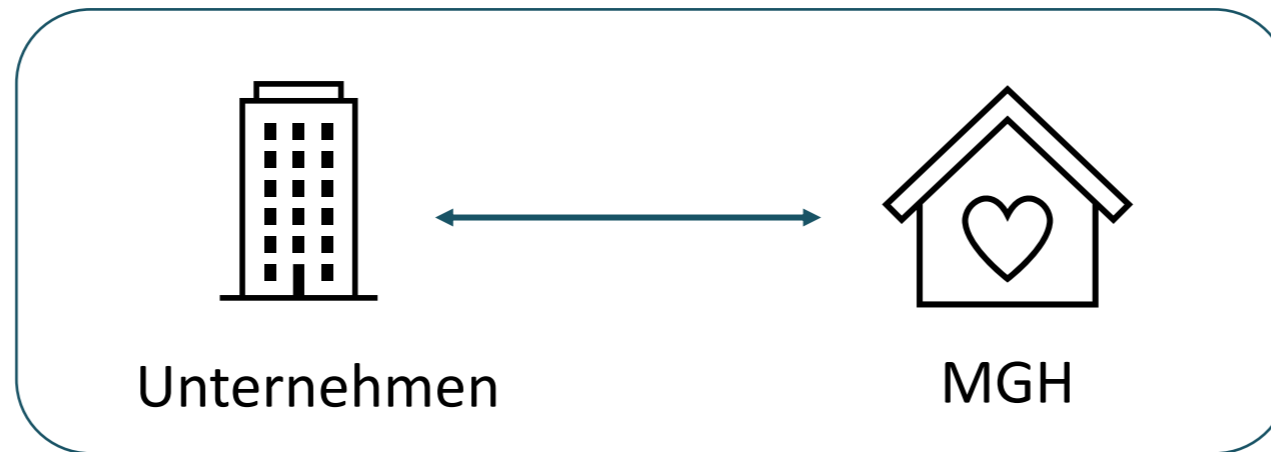
Geldspenden



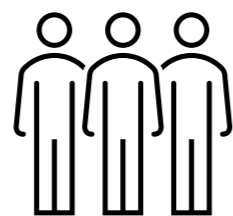
Sachspenden



Bereitstellung von
Räumen



Kurse/Workshops
von Beschäftigten



Mitmachaktionen
für Beschäftigte



IT-Spenden/
-Dienstleistungen



PERSONALPOLITISCHE BEDEUTUNG VON UNTERNEHMENSENGAGEMENT WÄCHST DEUTLICH



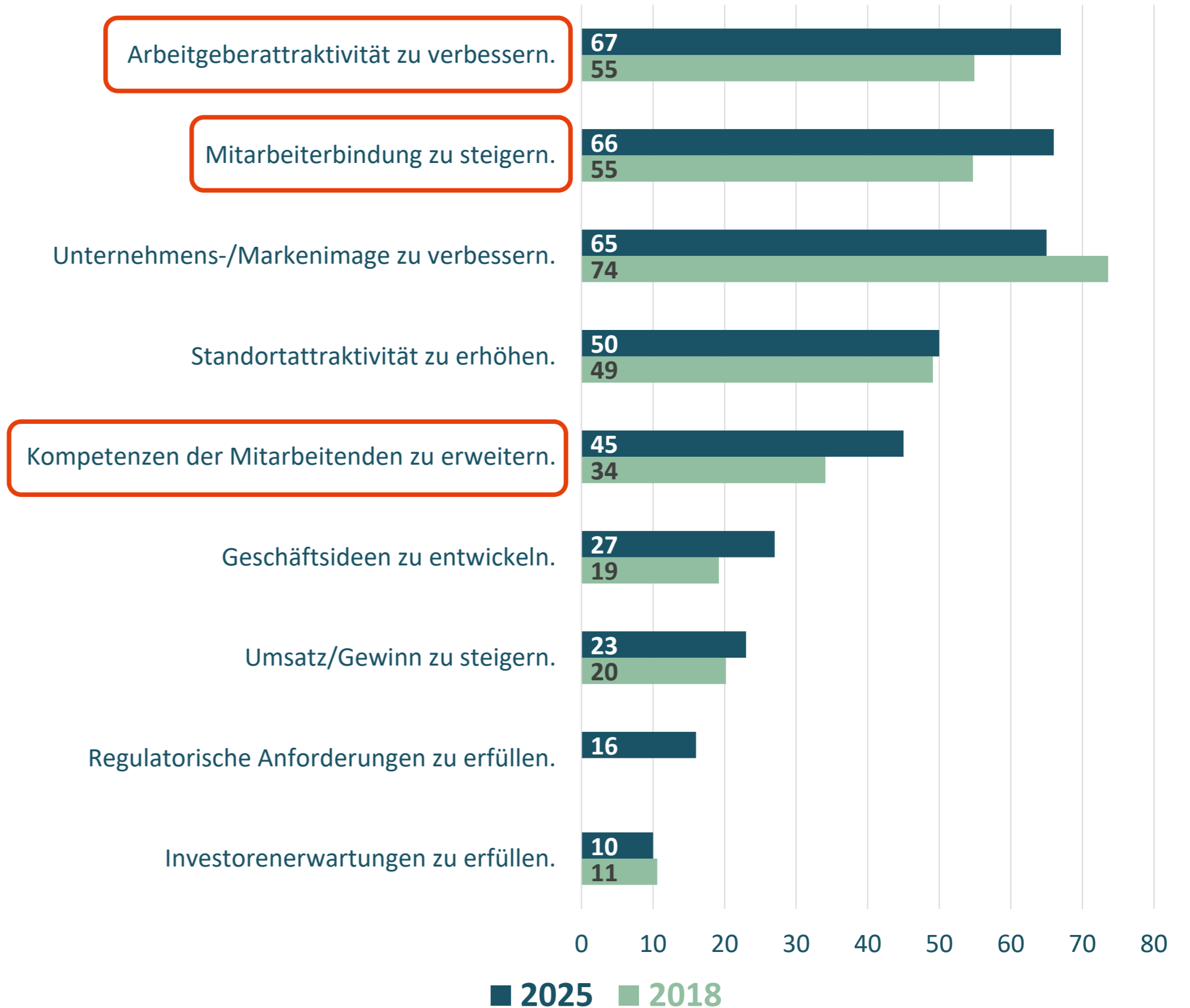
» Unser Ziel ist es nicht, unsere Stellung oder unseren Umsatz zu verbessern, sondern die Gesellschaft selber. Nicht alles muss abgegolten und belohnt werden. Wir geben, was wir können, um die Zukunft unserer Kinder zu stärken und lebenswert zu machen. Auch ohne, dass dies publik wird und wir Vorteile davon haben! «

Kleinunternehmen, Handelsbranche

WORIN LIEGT DER MEHRWERT DES GESELLSCHAFTLICHEN ENGAGEMENTS FÜR IHR UNTERNEHMEN SELBST?

„Stimme (voll) zu“ in Prozent

„Durch unser gesellschaftliches Engagement zielen wir darauf ab...“



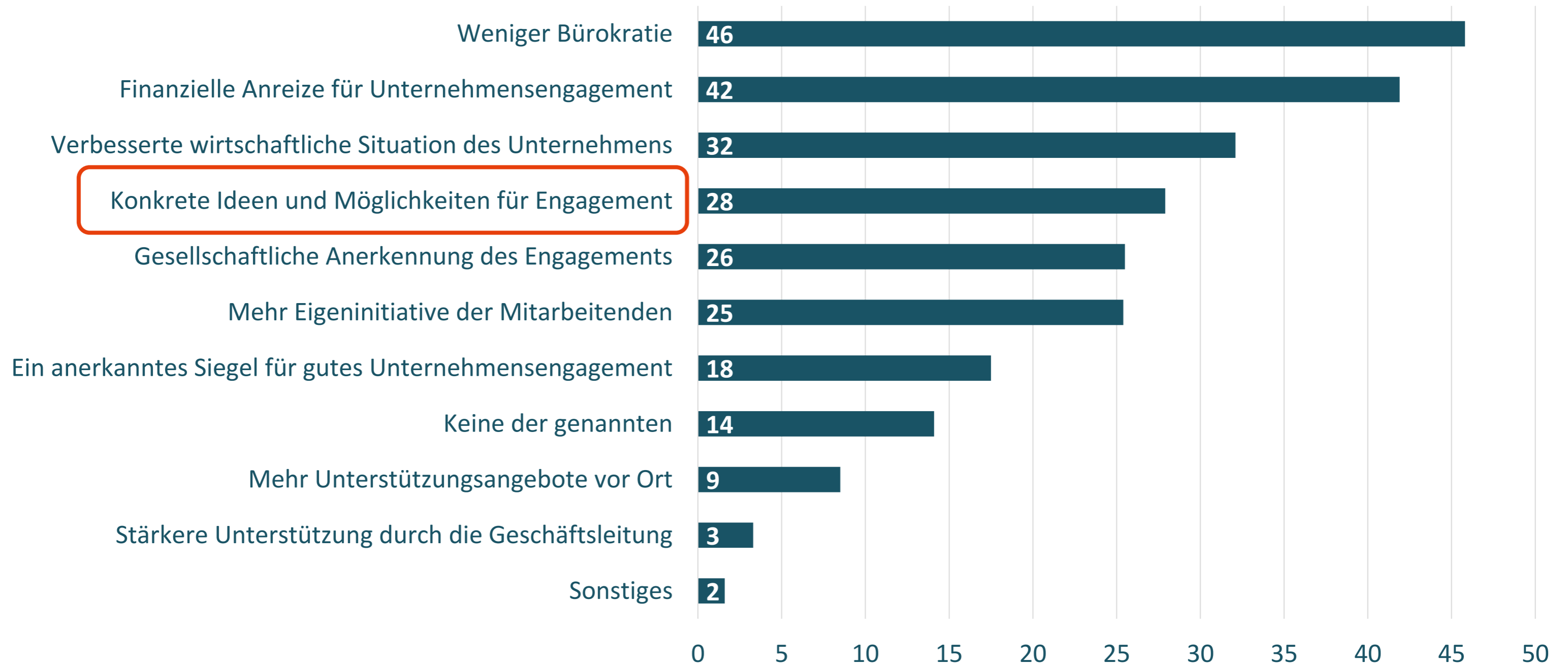


WAS SICH UNTERNEHMEN WÜNSCHEN

WAS KÖNNTE IHREM UNTERNEHMEN HELFEN, SICH KÜNFTIG NOCH STÄRKER GESELLSCHAFTLICH ZU ENGAGIEREN?



Zustimmungsanteile in Prozent, Mehrfachauswahl möglich





EMPFEHLUNGEN

Offen und flexibel sein: Unterschiedliche Formen der Zusammenarbeit „in Petto haben“ (von Spenden bis zu gemeinsamen Projekten).

Erwartungen klären: Unternehmen verfolgen mit ihrem Engagement eigene Interessen, nicht immer ist eine gute Passfähigkeit zu den Bedarfen gegeben – Ziele und Erwartungen früh klären

Netzwerke aktiv nutzen: Regionale und bundesweite Netzwerke für Unternehmensengagement einbeziehen. Chancen nutzen, um Kontakte herzustellen und Erfahrungen auszutauschen

Zusammenarbeit sichtbar machen: Erfolge und Aktivitäten in Presse, Social Media und im Stadtteil kommunizieren. Dank und Wertschätzung ausdrücken, auch für kleinere Beiträge von Unternehmen.

Nachhaltigkeit sichern: Kooperationen mit längerfristiger Perspektive anstreben und nicht auf Einzelaktionen beschränken.

VIELEN DANK!



STIFTERVERBAND